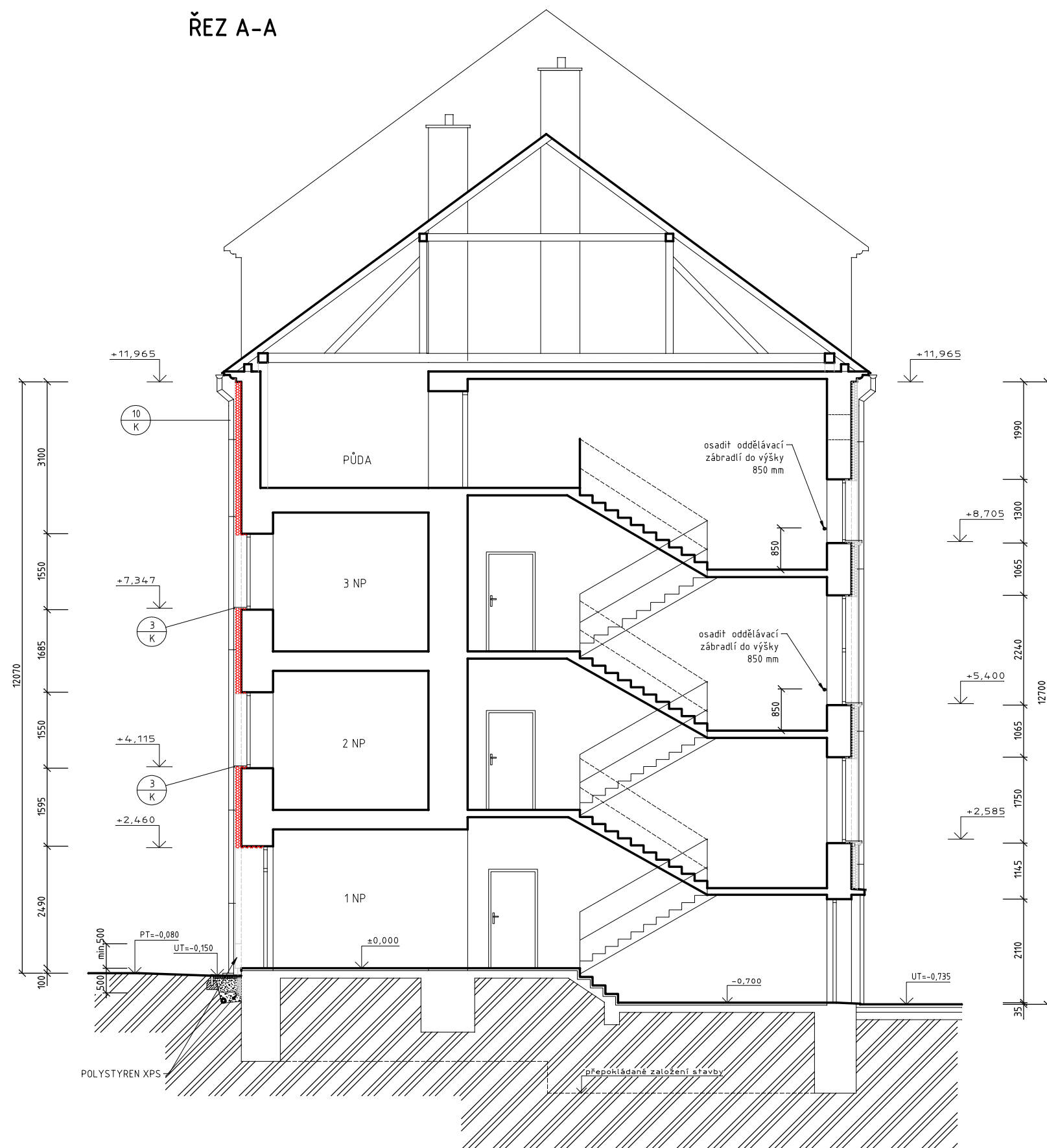




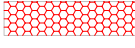



ŘEZ A-A



**LEGENDA HMOT:**

	STÁVAJÍCÍ ZDIVO
	PROSTÝ BETON C12/15
	ŠTĚRKOPÍSEK FR 08/16, HUTNĚNÝ
	ROSTLÝ TERÉN
	TEPELNÁ IZOLACE Z POLYSTYRENU EPS
	TEPELNÁ IZOLACE Z EXTRUDOVANÉHO POLYSTYRENU XPS

**POZNÁMKY:**

-OBVODOVÉ ZDIVO BUDE ZATEPLENO KONTAKTNÍM ZATEPLOVACÍM SYSTÉMEM (ETICS) S IZOLANTEM ZE STABILIZOVANÉHO FASÁDNÍHO POLYSTYRENU EPS 70 F TL.120 MM. ZALOŽENÍ ETICS BUDE PROVEDENO POMOCÍ ZAKLÁDACÍ LIŠTY A PÁSEM MINERÁLNÍ IZOLACE DO VÝŠKY MIN.900 MM NAD ZAKLÁDACÍ LIŠTU.

- OŠTĚNÍ A PARAPETY BUDOU ZATEPLENY POLYSTYRENEM TL.30 MM. SOKL BUDE ZATEPLEN EXTRUDOVANÝM POLYSTYRENEM XPS -F TL.80-120 MM DO VÝŠKY MIN.500 MM NAD UPRAVENÝ TERÉN (UT).

-PŘED ZAHÁJENÍM MONTÁŽE ETICS BUDOU ODSTRANĚNY PRVKY OPLECHOVÁNÍ PARAPETNÍCH PLECHŮ A ŘÍMS, DEMONTOVÁNY SVODY A VEDENÍ BLESKOSVODU .

- VÝVODY LOKÁLNÍCH PLYNOVÝCH SPOTŘEBIČŮ BUDOU PRODLOUŽENY A ZPĚTNĚ OSAZENY NA FASÁDU
- VEŠKERÁ VEDENÍ ELEKTROINSTALACE BUDOU VEDENA POD ZATEPLENÍM

-INSTALACE VEDOUČÍ POD OMÍTKOU BUDOU OZNAČENY TAK, ABY NEDOŠLO K JEJICH POŠKOZENÍ PŘI KOTVENÍ SYSTÉMU.

- VEŠKERÉ NAPOJENÍ ETICS NA PŘÍLEHLÉ KONSTRUKCE A PROSTUPUJÍCÍ PRVKY MUSÍ BÝT PROVEDENY TAK, ABY NEDOCHÁZELO KE VZNIKU TRHLIN A PRONIKÁNÍ VODY DO SYSTÉMU-VIZ DETAILS.

-ZATEPLOVACÍ SYSTÉM BUDE APLIKOVÁN NA SOUDRŽNÝ A NOSNÝ PODKLAD BEZ PUCHÝŘŮ, ODLUPUJÍCÍCH SE MÍST A BEZ AKTIVNÍCH TRHLIN V PLOŠE. OMÍTKA BUDE OTLUČENA, PODKLAD MUSÍ BÝT VYSPRAVEN , ROVINNOST ODCHYLKOU 20 mm/m. VYROVNÁNÍ BUDE PROVEDENO JÁDROVOU OMÍTKOU (PŘI VĚTŠÍCH NEROVNOSTECH) NEBO VYROVNÁVACÍ STĚRKOU.ZATEPLOVANÁ KONSTRUKCE NESMÍ VYKAZOVAT VÝRAZNĚ ZVÝŠENOU VLHKOST A NESMÍ BÝT TRVALE ZVLHČOVÁNA.

- PŘED PROVEDENÍM MONTÁŽE ETICS BUDE PROVEDENA ZKOUŠKA SOUDRŽNOSTI PODKLADU A VÝTAŽNÉ ZKOUŠKY. DLE VÝSLEDKŮ TĚCHTO ZKOUŠEK BUDE UPŘESNĚN ZPŮSOB KOTVENÍ TEPELNÉHO IZOLANTU A TYP A POČET HMOŽDINEK.

-PŘI MONTÁŽI SYSTÉMU BUDE DODRŽOVÁN TECHNOLOGICKÝ POSTUP VÝROBCE A OBECNÉ ZÁSADY PRO MONTÁŽ ETICS.

**±0,000=ÚROVEŇ PODLAHY 1NP**

Zodp. projektant:	JIRÍ FRANC		
Projektant:	ING.MARTINA ŠVEC OVÁ		
Vypracoval:	ING.MARTINA ŠVEC OVÁ		
Místo stavby:	KRNOV	Datum:	07/2017
Stavebník: MĚSTO KRNOV, HLAVNÍ 1, KRNOV			
ZATEPL ENÍ DVORNÍ FASÁDY BYTOVÉHO DOMU U POŽÁRNÍKŮ 51/22		Stupeň projektu:	DPS
		Měřítko:	1:100
		Formát:	A3
Obsah:	ŘEZ A-A	Paré:	Výkres číslo:
Díl:	D.1- DOKUMENTACE STAVEBNÍHO OBJEKTU		D-05